

玉米日报 (第 9 期)

——现货购销清淡，玉米延续弱势震荡

2010 年 2 月 8 日

中银国际期货研究部

徐坚

(021) 61088032

jian.xu@oa.bocigroup.com

行情综述

周一大连玉米期货市场交投清淡，C1009 合约低位盘整，收盘较周五结算价上涨 0.16%，报 1850 元/吨。当前该合约持仓降至 16.7 万手，延续 1 月上旬以来下滑局面；周一日成交约 3 万手，交易兴趣低迷。

现货市场（二等黄玉米、14%水分），节前最后一周，吉林产区收购价格维持平稳，但收购量明显下滑，当前长春大成挂牌价格为 1620 元/吨。华北德州地区深加工企业入厂价在 1800-1860 元/吨，整体与上周持平，购销市场基本处于停滞状况。

市场聚焦

本周二玉米跨省拍卖仍将如期举行，计划拍卖量为 50 万吨。上周移库拍卖计划竞价销售 49.94 万吨，实际成交 3.67 万吨，总成交率 7.35%，其中 08 年玉米成交均价 1851 元/吨。拍卖市场元旦过后持续低迷，因南方地区库存充足，到货量增加，以及养殖企业春节前出栏告一段落，短期因饲料需求低迷的影响，造成了南方地区玉米拍卖遇冷的状况。

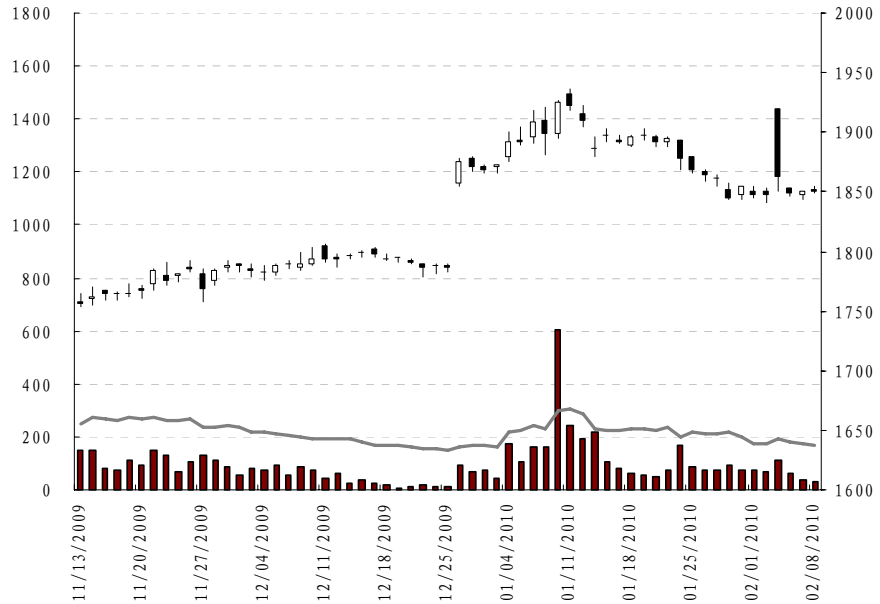
据国家粮食局统计，截至 1 月 20 日，10 个玉米主产省(区)各类粮食企业累计收购 2009 年新产玉米 2,263.4 万吨，比 2009 年同期减少 1,232.2 万吨。减产、农户惜售造成了本年度玉米收购进度较为迟缓。春节过后，随着气温回升，玉米霉变现象将会增多，这将促使农户加快销售玉米的进度，预计市场供应量将会有所增加。

后市展望

由于政府抑制通胀预期、调控物价上涨的意图逐渐显现，以及春节长假将至，现货市场购销清淡，下游饲料消费低迷等负面因素制约，玉米市场节前弱势震荡局面较难改观。操作上，持有玉米 C1009 合约少量空单，止损位：1878 元。

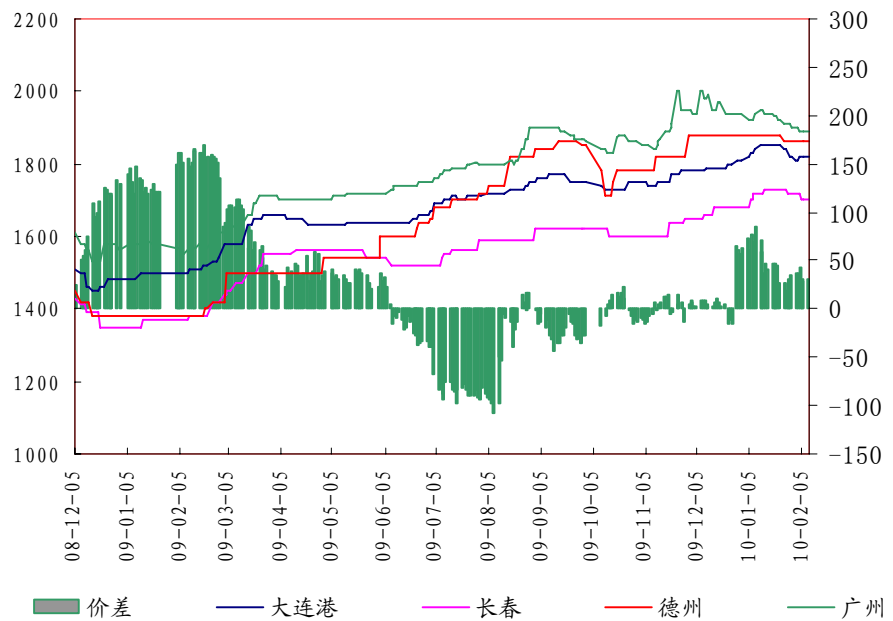
图表:

图 1: 玉米期货主力合约日 K 线, 持仓, 成交量 (千手)



资料来源: 文华财经、中银国际期货

图 2: 各地玉米现货报价



资料来源: JCCE、中银国际期货 (注: 价差 = 期货主力合约报价 - 大连港现货报价)

免责声明

本报告所载的资料、工具及材料只提供给阁下作参考之用，不作为或被视作出售或购买期货品种的要约或发出的要约邀请。本报告的内容不构成对任何人的投资建议，而中银国际期货有限责任公司（简称“中银国际”）不会因接收人收到本报告而视他们为其客户。

本报告所载资料的来源及观点的出处皆被中银国际认为可靠，但中银国际不能担保其准确性或完整性。阁下首先应明确不能依赖本报告而取代个人的独立判断，其次期货投资风险应完全由实际操作者承担。除非法律或规则规定必须承担的责任外，中银国际不对因使用本报告而引起的损失负任何责任。本报告仅反映编写分析员的不同设想、见解及分析方法。本报告所载的观点不代表中银国际的立场。中银国际可发出其它与本报告所载资料不一致及有不同结论的报告。

本报告以往的表现不应作为日后表现的反映及担保。本报告所载的资料、意见及推测反映中银国际于最初发表此报告日期当日的判断，可随时更改。本报告所指的期货品种的价格、价值及投资收入可能会波动。

中银国际未参与报告所提及的投资品种的交易及投资，不存在与客户之间的利害冲突。

若干投资可能因不易变卖而难以出售，同样地阁下可能难以就有关该投资所面对的价格或风险获得准确的资料。本报告中所指的投资及服务可能不适合阁下。本报告不构成投资、法律、会计或税务建议或担保任何投资或策略适合或切合阁下个别情况。本报告不构成给予阁下私人咨询建议。

本报告并非针对或意图派发给或为任何就派发、发布、可得到或使用本报告而使中银国际违反当地注册或牌照规定的法律或规定或可致使中银国际受制于当地注册或牌照规定的法律或规定的任何地区、国家或其他管辖区域的公民或居民。

本报告的版权属中银国际，除非另有说明，报告中使用材料的版权亦属中银国际。未经中银国际事先书面许可，任何机构和个人不得以任何形式翻版、复制和发布，亦不得作为诉讼、仲裁、传媒及任何单位或个人引用之证明或依据，不得用于未经允许的其它任何用途。如引用、刊发，需注明出处为中银国际期货有限责任公司，且不得对本报告进行有悖原意的引用、删节和修改。所有于本报告中使用的商标、服务标记及标识均为中银国际的商标、服务标记及标识。

中银国际可在法律许可下于发表材料前使用本报告中所载资料或意见或所根据的研究和分析。

中银国际期货有限责任公司

中国上海浦东
世纪大道 1589 号
长泰国际金融大厦 901 室
邮编 200122
电话: 6108 8088
传真: 6108 8066
客服热线: 400 820 8899

中银国际期货有限责任公司 上海世纪大道营业部

中国上海浦东
世纪大道 1589 号
长泰国际金融大厦 901 室
邮编 200122
电话: 6108 8088
传真: 6108 8066

相关关联机构:

中银国际证券有限责任公司

中国上海浦东
银城中路 200 号
中银大厦 39 楼
邮编 200120
电话: (8621) 6860 4866
传真: (8621) 5888 3554

中银国际证券有限公司

中国香港
花园道 1 号
中银大厦 20 楼
电话: (852) 2867 6333
传真: (852) 2147 9513

中银国际期货有限公司

中国香港
英皇道 1111 号
太古城中心一座 16 楼 1601-7 室
电话: (852) 28676600
传真: (852) 21970290